

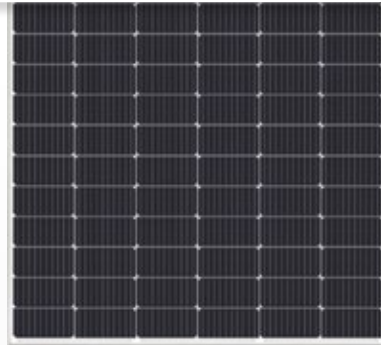


# HY-M16/144H

N-Type TOPCon

Módulo Monocristalino  
585 – 600W

 CELL TYPE  
18BB(191.6\*182mm)



**600W**

Potência máxima de saída

**22,2%**

Eficiência máxima do módulo

**2384 x 1134 x 30 (mm)**

Dimensões do  
módulo fotovoltaico



Escolha ideal para instalações de grande porte em solo



Técnicas especiais de corte e solda trazem baixo risco de pontos de aquecimento



Alta eficiência de conversão devido a alta qualidade e tecnologia avançada das células



Materiais de encapsulamento selecionados e processos de produção rigorosos garantem ao produto uma alta resistência a PID e snail trails



Aprovado em testes de corrosão, sopro de areia e amônia comprovando resistência em ambientes severos

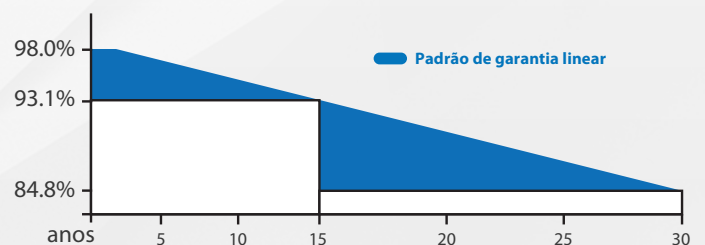


Vidro de alta transparência e auto limpante traz rendimento adicional e fácil manutenção

## Ótimo desempenho ao longo dos anos

- Módulos fotovoltaicos de silício cristalino
- Fácil instalação e mais recente tecnologia
- Rigoroso controle de qualidade, seguindo padrões: ISO 9001: 2015, ISO 14001: 2015 e OHSAS: 18001 2007
- Testado em ambientes severos (testes de corrosão e sopro de areia: IEC 61701, IEC 62716, DIN EN 60068-2-68)
- Teste de confiabilidade de longo prazo
- 2 x 100% Inspeção EL garantindo módulos sem defeitos

## Curva linear de desempenho



**15 ANOS**

Garantia de Produto

**30 ANOS**

Garantia de Potência

\*Consulte o documento de garantia para mais detalhes

## Certificação de produto



Contatos  
[www.honorsolar.cn](http://www.honorsolar.cn)

+86 158 8813-1954  
[sales@honorsolar.cn](mailto:sales@honorsolar.cn)

**CHANGING  
GENERATIONS**  
MUDANDO GERAÇÕES

# HY-M16/144H

N-Type TOPCon

## Módulo Monocristalino 585-600W

### Especificações Elétricas (STC\*)

Potência Nominal	Pmax(W)	585	590	595	600
Tensão de Operação	Vmp(V)	43,57	43,68	43,79	43,90
Corrente de Operação	Imp(A)	13,43	13,51	13,59	13,67
Tensão de Circuito Aberto	Voc(V)	52,01	52,12	50,23	52,34
Corrente de Curto Circuito	Isc(A)	14,29	14,37	14,45	14,53
Eficiência do Módulo	(%)	21,6	21,8	22,0	22,2
Tolerância de Potência	(W)		+3%		

\*Irradiação 1000 W/m<sup>2</sup>, temperatura da célula 25°C, espectro AM 1,5

### Especificações Elétricas (NOCT\*)

Potência Nominal	Pmax(W)	445,3	449,1	452,9	456,7
Tensão de Operação	Vmp(V)	41,41	41,51	41,63	41,72
Corrente de Operação	Imp(A)	10,76	10,82	10,88	10,95
Tensão de Circuito Aberto	Voc(V)	49,43	49,53	49,64	49,74
Corrente de Curto Circuito	Isc(A)	11,48	11,54	11,61	11,67

\*Irradiação 800 W/m<sup>2</sup>, temperatura da célula 20°C, velocidade do vento 1m/s

### Dados Mecânicos

Número de células	144 Células (6 x 24)
Dimensões	2384 x 1134 x 30 mm (93,85 x 44,64 x 1,18 polegadas)
Peso	28,2 kg
Capa dianteira	Vidro de alta transparencia 3,2 mm (0,13 polegadas)
Capa traseira	Branca
Quadro	Prata, liga de alumínio
Caixa J	IP68 Classificado
Cabo	4,0 mm <sup>2</sup> (0,006 polegadas <sup>2</sup> ), 1200 mm (47,2 polegadas)
Número de diodos	3
Vento / Neve	2400 Pa / 5400 Pa*
Conectores	MC Compatível

\*Verificar o manual de instalações para mais detalhes

### Coefficientes de Temperatura

Temperatura de Operação (NOCT)	44 ± 2°C
Coefficiente de Temperatura (Isc)	+0,048%/°C
Coefficiente de Temperatura (Voc)	-0,270%/°C
Coefficiente de Temperatura (P <sub>MAX</sub> )	-0,350%/°C

### Máximos

Temperatura de Operação	-40~+85°C
Tensão Máxima	1500V DC -(H)
Fusível em série	30A

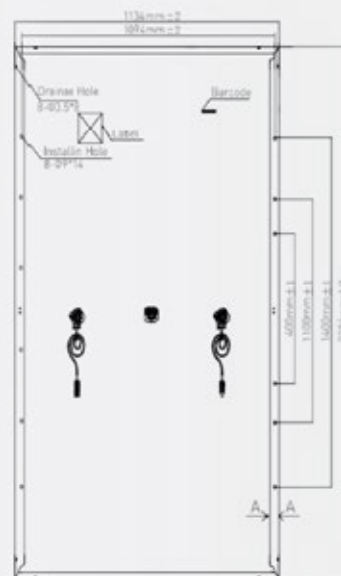
### Embalagem

Por palete	36 peças
Por contêiner (40' HQ)	720 peças

### Opcional

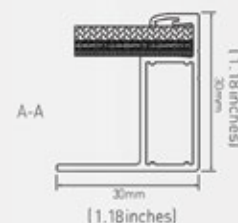
Conector	■ MC Original
----------	---------------

### Dimensões

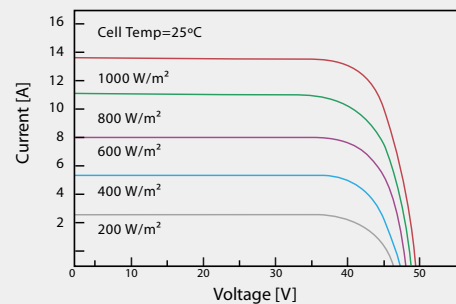


Back View

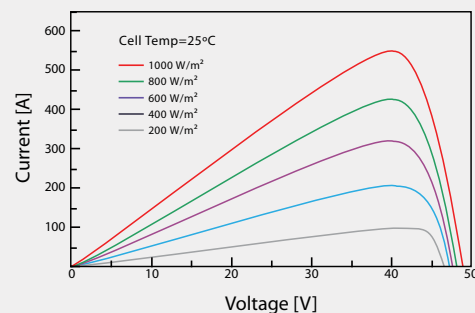
### Seção transversal



### Curvas I-V em diferentes temperaturas 585(W)



### Curvas P-V em diferentes irradiações 585(W)



Contatos  
www.honorsolar.cn

+86 158 8813-1954  
sales@honorsolar.cn

Honor Solar